



Муниципальное образование  
«Город Биробиджан»  
Еврейской автономной области

## МЭРИЯ ГОРОДА

### ПОСТАНОВЛЕНИЕ

28.06.2023

№ 1393

Об установлении публичного  
сервитута в отношении земель  
в кадастровых кварталах  
79:01:0403008, 79:01:0403009

В соответствии со статьей 39.43 Земельного кодекса Российской Федерации, Уставом муниципального образования «Город Биробиджан» Еврейской автономной области, на основании ходатайства акционерного общества «Дальневосточная распределительная сетевая компания» (далее – АО «ДРСК») от 18.05.2023 № 263 мэрия города  
**ПОСТАНОВЛЯЕТ:**

1. Установить публичный сервитут по ходатайству АО «ДРСК», ИНН 2801108200, ОГРН 1052800111308, сроком на сорок девять лет, в целях строительства электросетевого объекта ВЛИ-0,4 кВ для технологического присоединения, в отношении земель городского округа, в кадастровых кварталах 79:01:0403008, 79:01:0403009, площадью 8 кв.м.

2. Утвердить прилагаемое описание границ публичного сервитута на кадастровом плане территории в отношении вышеуказанных земель городского округа, общей площадью 8 кв.м.

3. Порядок установления зон с особыми условиями использования территорий и содержание ограничений прав на части земельных участков в границах таких зон определяются в соответствии с Правилами установления охранных зон объектов электросетевого хозяйства и особых условий использования земельных участков, расположенных в границах таких зон, утвержденными постановлением Правительства Российской Федерации от 24.02.2009 № 160 «О порядке установления охранных зон объектов электросетевого хозяйства и особых условий использования земельных участков, расположенных в границах таких зон».

4. АО «ДРСК» обязано:

внести плату за публичный сервитут, установленный в отношении земель, находящихся в государственной собственности площадью 8 кв.м единовременным платежом не позднее шести месяцев со дня принятия решения об установлении публичного сервитута в размере 0,49 процента средней кадастровой стоимости земельных участков по городскому округу, за весь срок сервитута. Плата за публичный сервитут вносится в размере, указанном в прилагаемом к настоящему постановлению расчете платы за публичный сервитут;

привести земельный участок в состояние, пригодное для его использования в соответствии с разрешенным использованием, в срок не позднее чем три месяца после завершения эксплуатации объекта электросетевого хозяйства, для эксплуатации которого установлен публичный сервитут.

5. Муниципальному казенному учреждению «Комитет по управлению муниципальным имуществом мэрии города муниципального образования «Город Биробиджан» Еврейской автономной области» направить настоящее постановление в орган регистрации прав для внесения сведений об установлении публичного сервитута в Единый государственный реестр недвижимости.

6. Опубликовать настоящее постановление в «Муниципальной информационной газете» и сетевом издании «ЭСМИГ», разместить на официальном интернет-сайте мэрии города муниципального образования «Город Биробиджан» Еврейской автономной области.

7. Настоящее постановление вступает в силу со дня его подписания.

Мэр города  
« 26 » 06 2023

М.А. Семёнов

Приложение  
к постановлению мэрии города  
муниципального образования  
«Город Биробиджан»  
Еврейской автономной области  
от 28.06.2023 № 1393

### Расчет платы за публичный сервитут

1	Средний уровень кадастровой стоимости 1 кв.м земель населенных пунктов по городскому округу город Биробиджан, руб. *	175,64
2	Площадь земель городского округа, обремененных публичным сервитутом, кв.м	8
3	Процент от среднего уровня кадастровой стоимости земель населенных пунктов по городскому округу, за весь срок сервитута, %	0,49
4	Размер единовременного платежа за весь срок публичного сервитута, руб.	$(175,64 \text{ руб.} * 8 \text{ кв.м}) * 0,49 \% = 6,88$

«Утверждено постановлением правительства Еврейской автономной области от 08.11.2022 № 459-пп «Об утверждении результатов определения кадастровой стоимости земельных участков, расположенных на территории Еврейской автономной области».

Плата за публичный сервитут вносится пользователем на реквизиты:

«Получатель» - Финансовое управление мэрии города (КУМИ мэрии города л/с 04783600320), «ИНН/КПП получателя» - 7901527290 / 790101001, «Банк получателя» – Отделение Биробиджан Банка России/УФК по Еврейской автономной области г. Биробиджан, «БИК банка получателя» – 019923923, «Кор. счет» 40102810445370000086, «Номер счета получателя» – 03100643000000017800, «Код дохода» - 102 111 0532404 0000 120, «ОКТМО» - 99701000.



УТВЕРЖДЕНО  
 постановлением мэрии города  
 муниципального образования  
 «Город Биробиджан»  
 Еврейская автономная область  
 от 28.06.2023 № 1393

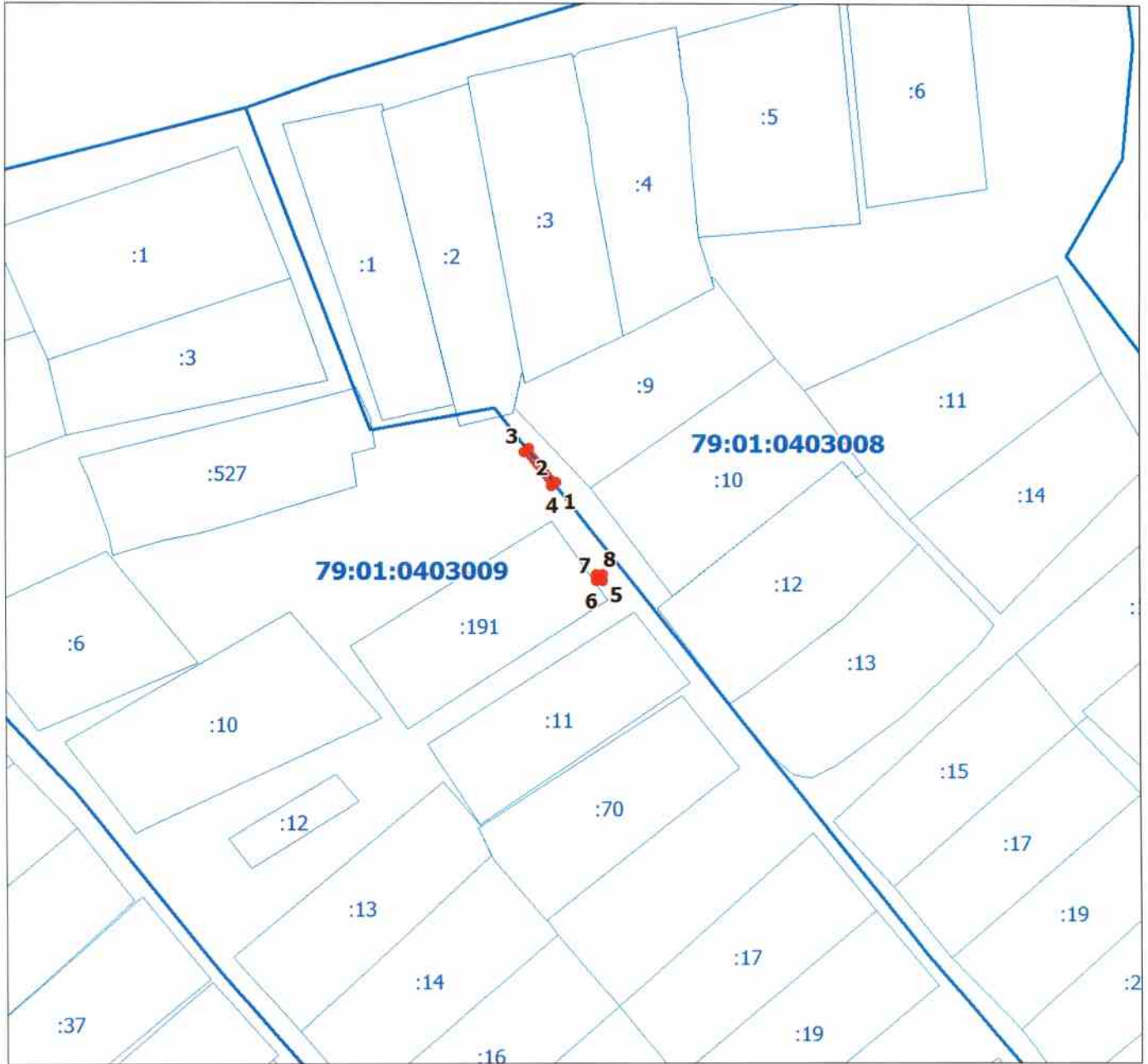
### ОПИСАНИЕ ГРАНИЦ ПУБЛИЧНОГО СЕРВИТУТА

объекта «ВЛИ-0,4 кВ для технологического присоединения потребителя Грушко К.Б., Договор-счет № ТПр 1749/21 от 28.10.21»

Местоположение публичного сервитута	Еврейская автономная область, г. Биробиджан	
Площадь публичного сервитута	8кв.м., из них: - на землях государственной или муниципальной собственности – 8кв.м.	
Система координат	СК-63 зона 5	
Метод определения координат характерной точки	Аналитический метод	
Средняя квадратическая погрешность положения характерной точки (Mt), м	0.1	
Перечень характерных точек		
Обозначение характерных точек границ	Координаты, м	
	X	Y
1	2	3
1	5384068.29	5232299.91
2	5384073.75	5232295.53
3	5384073.12	5232294.75
4	5384067.66	5232299.13
1	5384068.29	5232299.91
5	5384053.33	5232307.28
6	5384052.33	5232307.28
7	5384052.33	5232306.28
8	5384053.33	5232306.28
5	5384053.33	5232307.28






# СХЕМА РАСПОЛОЖЕНИЯ ГРАНИЦ ПУБЛИЧНОГО СЕРВИТУТА

объекта электросетевого хозяйства «ВЛИ-0,4 кВ для технологического присоединения потребителя Грушко К.Б., Договор-счет № ТПр 1749/21 от 28.10.21»



Масштаб 1:1000

Условные обозначения:

-  - границы публичного сервитута
-  - границы земельных участков, сведения о которых содержатся в ЕГРН; границы кадастровых кварталов
-  2 - обозначение характерной точки границы публичного сервитута
-  :38 - обозначение земельных участков, сведения о которых содержатся в ЕГРН
-  79:01:0500003 - кадастровый номер кадастрового квартал